

Teknik Analiz

18 Mart 2026

	Destek-1	Destek-2	Destek-3	Pivot	Direnç-1	Direnç-2	Direnç-3
BIST100	13.060	13.000	12.950	13.155	13.320	13.410	13.570
X30YVADE	15.360	15.250	15.140	15.222	15.640	15.760	15.850
EUR/USD	1.1510	1.1490	1.1460	1.1518	1.1570	1.1590	1.1612
GBP/USD	1.3340	1.3310	1.3290	1.3331	1.3410	1.3430	1.3450
Ons Altın	4.940	4.900	4.860	5.008	5.040	5.090	5.130
Gram Altın	7.050	7.000	6.970	7.115	7.160	7.200	7.250

ING Yatırım
Ekonomik Araştırmalar
ve Piyasa Stratejileri
Direktörlüğü

Tel: 0212 367 70 00
masb@ingyatirim.com.tr

BIST100

BIST-100 endeksini teknik olarak incelediğimizde Fibonaci %38,2'lik dilime tekabül eden 13.222 seviyesi psikolojik bir eşik olarak takip edilebilir.

Bu seviye üzerine geçilmesi ve kalıcılık sağlanması durumunda kısa vadede fiyatlamada davranışlarında toparlanma eğilimi devam edebilir. Toparlanma isteğinin devam etmesi durumunda kısa vadede 13.320-13.410 ve 13.570 direnç seviyeleri olarak izlenebilir.

Olası fiyatlamada davranışlarında geri çekilmelerin ya da realizasyonların yaşanması durumunda ise kısa vadede 13.060-13.000 ve 12.950 destek seviyeleri olarak takip edilebilir.

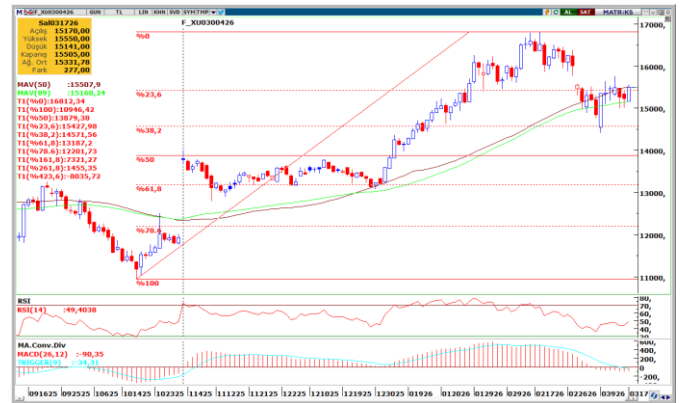


X30YVADE

Nisan vadeli endeks işlem kontratını teknik olarak incelediğimizde, 50 günlük hareketli ortalamasına tekabül eden 15.507 seviyesi psikolojik bir eşik olarak takip edilebilir.

Bu seviye üzerine geçilmesi ve kalıcılık sağlanması durumunda kısa vadede 15.640-15.760 ve 15.850 direnç seviyeleri olarak izlenebilir.

Olası bu seviyenin altında kalıcılık sağlanması durumunda ise kısa vadede 15.360-15.250 ve 15.140 destek seviyeleri olarak takip edilebilir.



“Burada yer alan yatırım bilgi, yorum ve tavsiyeleri yatırım danışmanlığı kapsamında değildir. Yatırım danışmanlığı hizmeti, yetkili kuruluşlar tarafından kişilerin risk ve getiri tercihleri dikkate alınarak kişiye özel sunulmaktadır. Burada yer alan yorum ve tavsiyeler ise genel niteliktedir. Bu tavsiyeler mali durumunuz ile risk ve getiri tercihlerinize uygun olmayabilir. Bu nedenle, sadece burada yer alan bilgilere dayanarak yatırım kararı verilmesi beklentilerinize uygun sonuçlar doğurmayabilir. ING Yatırım Menkul Değerler A.Ş. Araştırma ve Strateji Bölümü tarafından sadece bilgi amaçlı olarak hazırlanmış olan bu rapor, hiçbir şekilde bir yatırım önerisi veya herhangi bir yatırım aracının doğrudan alımına veya satımına dair bir teklif veya referans olarak alınmamalıdır. Geçmiş performans takip eden dönem için bir gösterge değildir. Bu raporda sunulan bilgilerin yayım tarihi itibarıyla yanlış/yanıltıcı olmamasına özen gösterilmiş olmasına karşın, ING Yatırım Menkul Değerler bilgilerin doğru ve tam olmasından sorumlu değildir. Bu raporda yer alan bilgiler herhangi bir uyarı yapılmadan değişebilir. ING Yatırım Menkul Değerler ve çalışanlarının bu raporda sunulan bilgilerin kullanılmasından kaynaklanabilecek doğrudan ve/veya dolaylı zararlardan ötürü sorumluluğu bulunmamaktadır. Raporun, telif ve diğer hakları saklıdır; herhangi bir amaçla ING Yatırım Menkul Değerlerin izni olmadan raporun tamamı veya bir kısmı başka bir yerde yeniden yayımlanamaz, dağıtımı yapılamaz.”

